

Neptunus & De Parel

Herontwikkeling en renovatie van Kattenburgergracht 23-41 te Amsterdam.

Projectarchitect:
Willem van Gils

Projectteam:
Hans Boonstra, Machteld Bokhove

Opdrachtgever:
Woningbedrijf Amsterdam

Constructeur:
Bouwadviesbureau Strackee

Aannemer&Bouwsom:
Sijm de Koning
€ 1.325.000

Oplevering:
2001

Aantal woningen:
10 stuks

GBO/woning:
116 m²



museum

dok

kattenburgergracht
nieuwe vaart

situatie

De gebouwen Neptunus en de Parel dateren uit de 17e eeuw, maar zijn eind 19e eeuw grondig verbouwd door de toenmalige stadsarchitecten Springer en De Greef. Ze maken deel uit van een grote serie openbare en nutsgebouwen die eind vorige eeuw waren gebouwd of verbouwd. Het linkerdeel "Neptunus" is van oorsprong een pakhuis dat samen met het zusterpand "Ceres" rond 1890 werd verbouwd tot brandweerkazerne. In het rechterdeel was de Parelschool gevestigd. In 1926 werden beide gebouwen verbouwd tot politiebureau.

De laatste jaren voor de verbouwing fungeerden de gebouwen als filmset voor de politiserie Baantjer. Het linkerdeel van de brandweerkazerne is in de jaren zeventig verbouwd tot groepswoning en sociale huurwoningen. Neptunus en De Parel zijn door CASA architecten in opdracht van het Woningbedrijf Amsterdam verbouwd tot tien vrije sector koopappartementen.

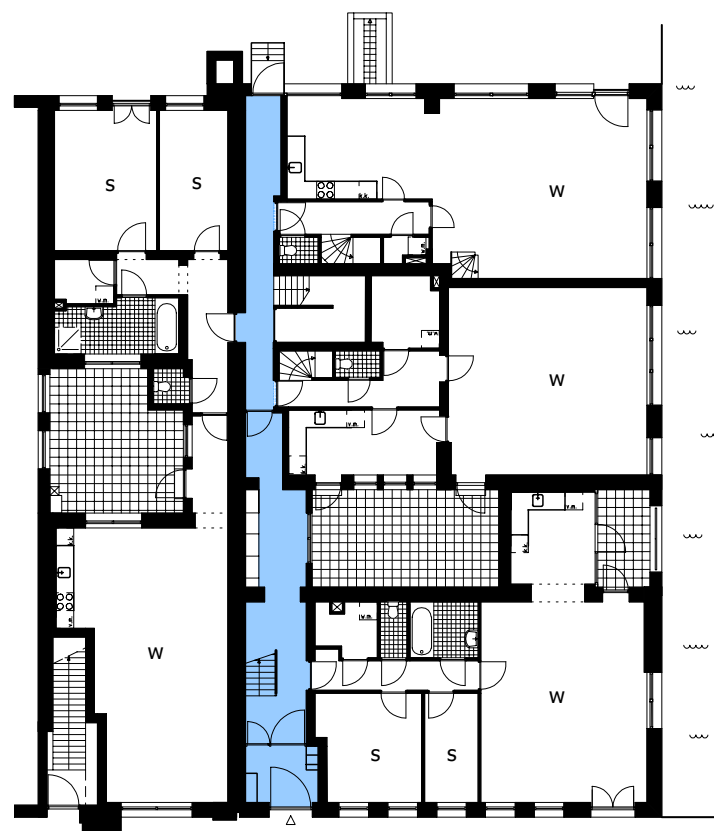


CASA architecten

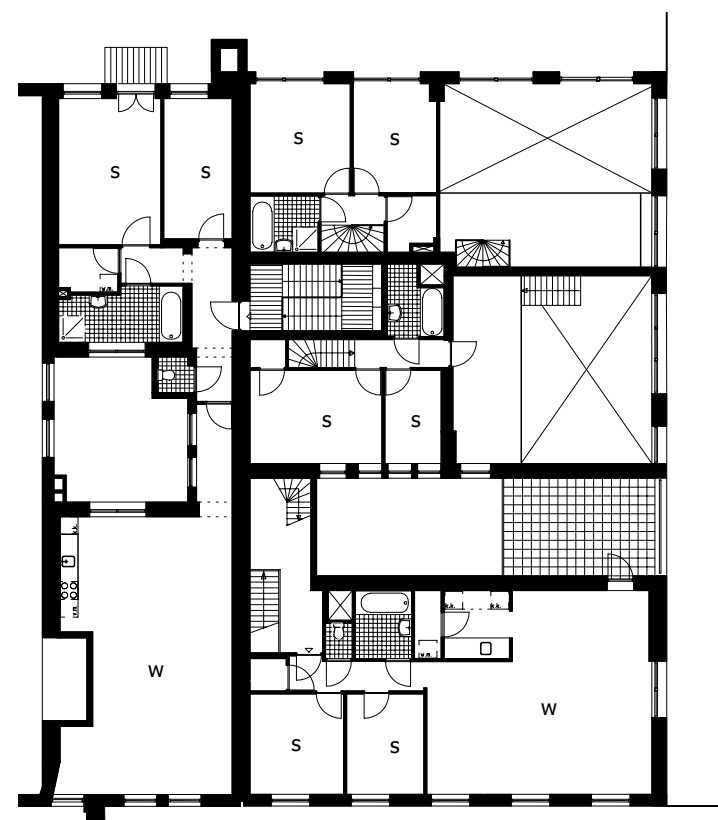
Een belangrijk ontwerppunt voor de verbouwing was het creëren van een doorgang van voor- naar achtergevel. Het gebouw grenst achter aan een zeer fraaie openbare tuin, waar alle bewoners nu gebruik van kunnen maken. Ook de ingang van de fietsbergingen en het souterrain ligt aan de achtergevel.

De appartementen aan de voorgevel zijn op de Kattenburgergracht georiënteerd. De appartementen in het achterhuis van de voormalige Parelschool zijn op de zijgracht georiënteerd. Alle woningen hebben een eigen buitenruimte. De woningen in Neptunus zijn stadsappartementen die zowel het voorhuis als het tussen- en achterhuis omvatten. In de vijf meter hoge voormalige schoollokalen in het achterhuis zijn de woningen gedeeltelijk voorzien van een entresol.

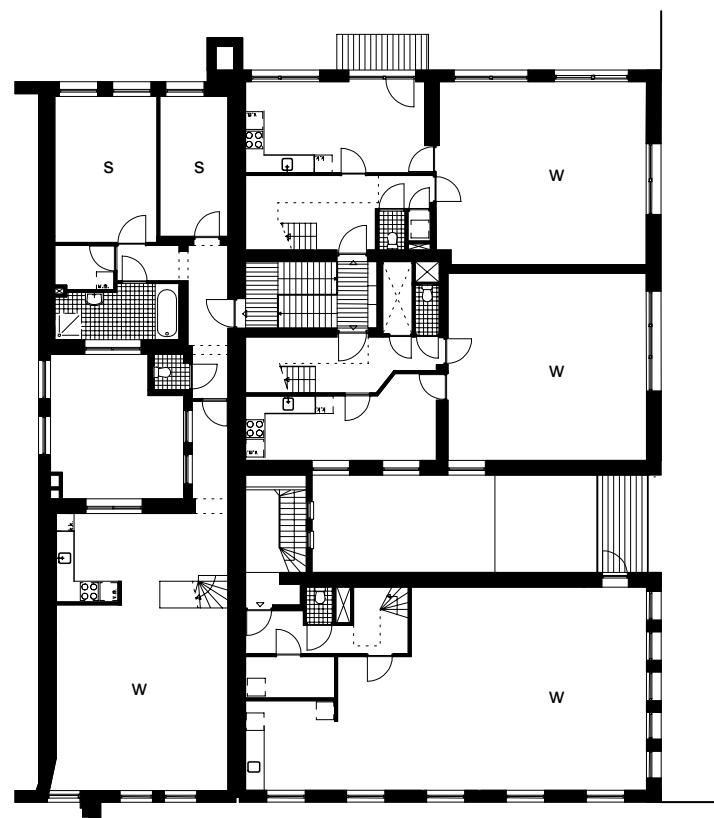
Bij de aanpak van de gevels is zoveel mogelijk geprobeerd het oude gevelbeeld in ere te herstellen. De aan de voorgevel gelegen woningen zijn voorzien van gebalanceerde ventilatie met warmteterugwinning waardoor er geen suskasten nodig zijn.



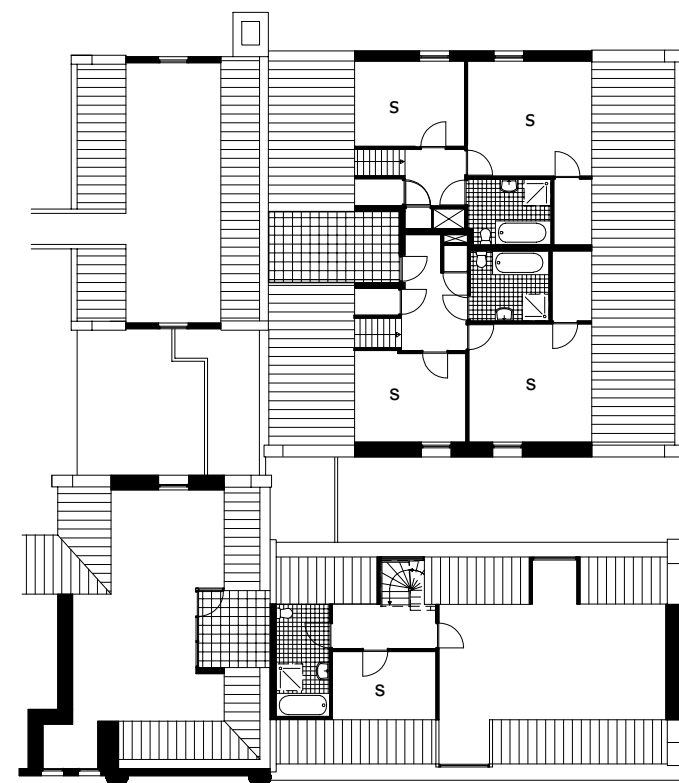
begane grond



1e verdieping



tweede verdieping



zolder verdieping

