

De Bonte Zwaan

CASA architecten

Transformatie van een drijvend kantoorgebouw tot ateliergebouw met expositieruimte

Projectarchitect:
Willem van Gils

Projectteam:
Kees Gooris
Koen Crabbendam, Hein de Haan
Bas Cuppen

Opdrachtgever:
De Principaal / De Key

Constructeur:
Strackee

Aannemer:
Stadswerk

Aanneemsom:
2.243.000 Euro
(inclusief installaties)
900.000 Euro asbestsanering

Oppervlakte:
3640 m² BVO

Programma:
26 ateliers
4 groepsateliers
1 expositieruimte met horeca

Oplevering:
2005



De Bonte Zwaan is in 1966 op de NDSM-werf gebouwd als drijvend kantoorchip voor Vrachtmail, een dochteronderneming van de KNSM-rederij. In 1980 is het gebouw overgenomen door de AMVV, de vereniging voor beroepsschippers, die het de naam Bonte Zwaan gaf.

Het gebouw werd ingericht als centrum voor de binnenvaart. Centraal stond de schippersbeurs met eromheen voorzieningen als bevrachtingskantoren, winkel en een bankkantoor. Het gebouw kreeg ook een belangrijke sociale functie voor de schippers met voorzieningen als kinderopvang en kleuterschool, kantoor sociaal raadsliden, bibliotheek, wasserette, kantine, film- en feestzaal.

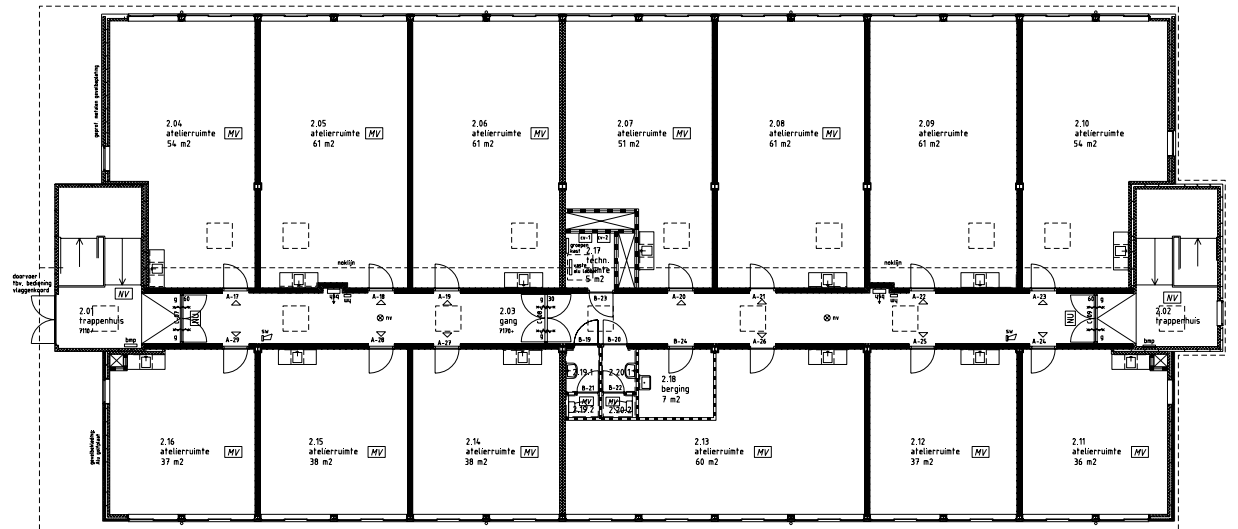
Eind 1998 viel het doek voor de schippersbeurs. Europese regelgeving stond deze beperking op de regels van de vrije markt niet langer toe.

Sinds enkele jaren voert de gemeente Amsterdam een actief broedplaatsenbeleid. Door het aanbieden van goedkope atelieruimte wordt beoogd de aantrekkelijkheid van de stad voor jonge kunstenaars te waarborgen.





dwarsdoorsnede



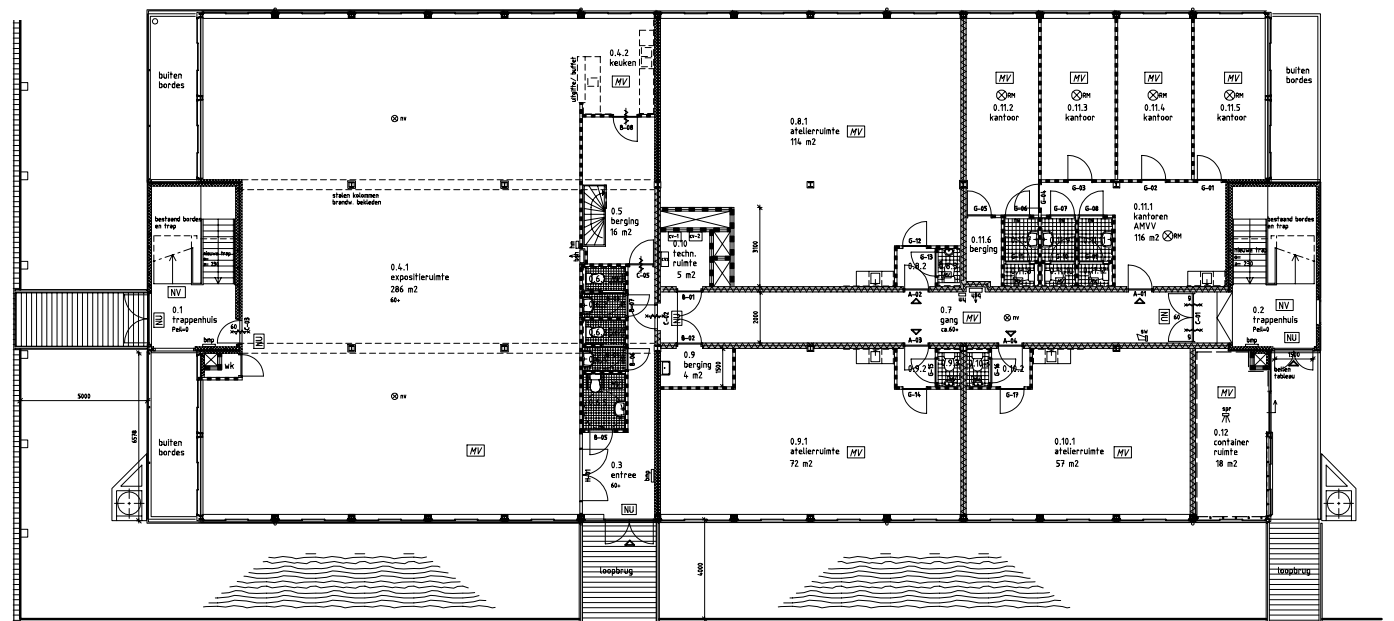
dek 2

De Bonte Zwaan werd in 2002 door De Key aangekocht om in het kader van het broedplaatsenbeleid goedkope atelierruimte te realiseren. Er worden vier soorten ateliers aangeboden:

- Ateliers met volledig eigen sanitaire voorzieningen.
- Ateliers met kitchenette en gedeeld sanitair.
- Ateliers met volledig gemeenschappelijke voorzieningen.
- Groepsateliers die nader ingedeeld kunnen worden.

Ook omvat het programma een grote expositieruimte met horeca toegankelijk vanaf een eigen gangway.

De Bonte Zwaan ligt naast het studentenschip Rochdale 1 in het deel van de Houthavens waar 715 tijdelijke studentenwoningen en 72 wisselwoningen zijn gebouwd.



dek 0

Voorafgaand aan de verbouwing is alle asbest verwijderd, waarbij bijna 10.000 m² asbesthoudende wanden, plafonds en beplating gesaneerd zijn.

Bij het ontwerp voor de verbouwing staat het oorspronkelijke industriële en utilitaire karakter centraal. De langsgevels worden geïsoleerd en afgewerkt met aluminium golfplaten en voorzien van aluminium kozijnen. De beide koppen worden niet afgewerkt. Hier blijft de ruwe scheepshuid met een patchwork van alle reparaties zichtbaar.

