

# Zuideinde

4 vrije sector koopwoningen aan het Zuideinde te Amsterdam-

CASA architecten

*Projectarchitect:*  
Koen Crabbendam

*Projectteam:*  
Kees Gooris

*Opdrachtgever:*  
SKA projectmanagement

*Constructeur:*  
Bekker & Stroband

*Aannemer:*  
Visser & Mol

*VON-prijs per m2:*  
€ 2.022

*Oplevering:*  
2003



voorgevel



achtergevel

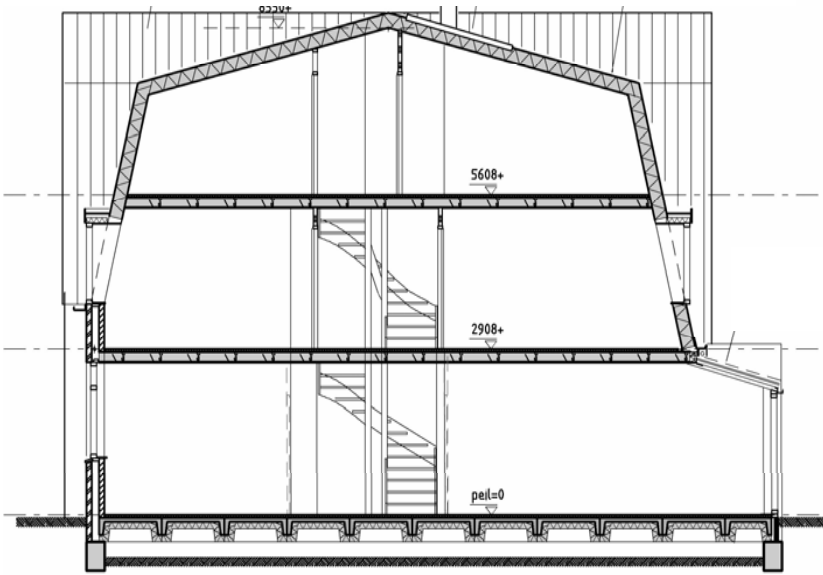
De realisering van deze vier in tuinstadstijl opgetrokken eengezinswoningen versterkt het landelijke karakter van het Zuideinde. Het gevelbeeld sluit aan op het in de lintbebouwing veel voorkomende twee-onder-een-kapttype.

De woningen liggen achter de rooilijn om de belendende negentiende-eeuwse houten huizen met mansardekap in hun waarde te laten. De gekozen vorm combineert de wens zo veel mogelijk bouwvolume te realiseren met de verplichting om een kap te maken.

Bij de beperkte woningbreedte van 4m60 ligt elke verblijfsruimte over de volle woningbreedte aan de gevel. Hierdoor en met het oog op de voortschrijdende individualisering van het gezinsleven hebben alle vertrekken een ruime vierkante vorm gekregen.







dwarsdoorsnede

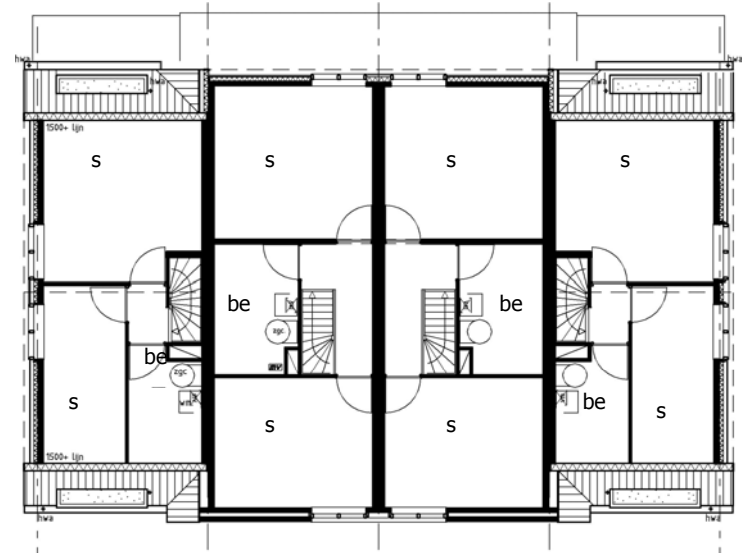
De begane grond en de ruimtes in de kap zijn extra hoog. De bewoner kan door het aanbrengen van twee stel schuifdeuren de open trap op de begane grond omtoveren tot een ruime entree en traphal. De aan de woonkamer gelegen serre biedt zicht op het eigen erf, sloot en het openbare groen aan de overzijde. De gevel-materialen zijn traditioneel: metselwerk, houten kozijnen, dakpannen en een houten beschieting.



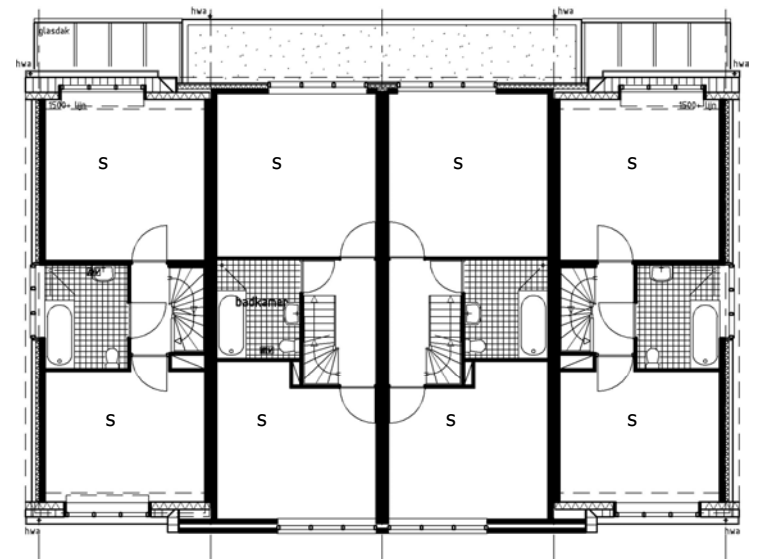
zijgevel



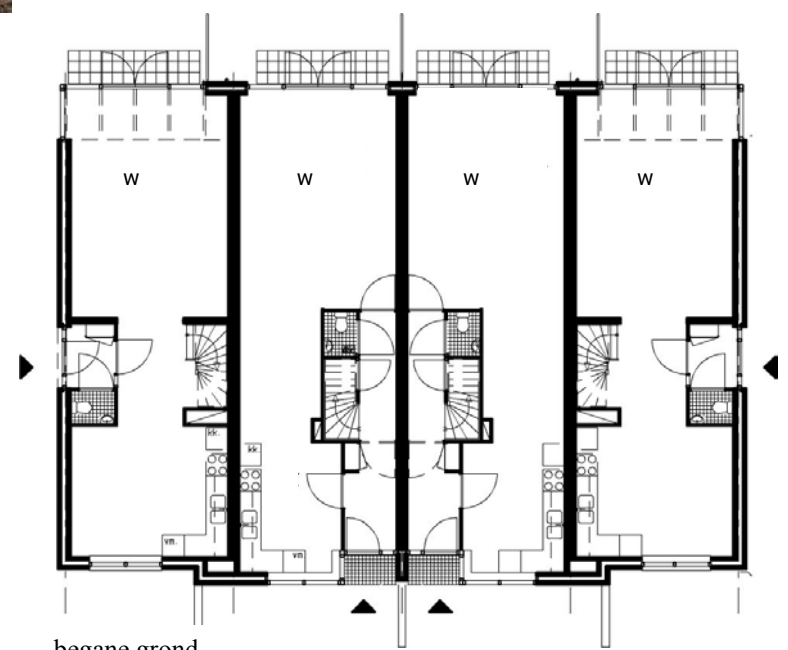
interieur serre



kapverdieping



1e verdieping



begane grond