

De Drogist

CASA architecten

Nieuwbouw kantoorpand in de dorpskern van Landsmeer

Projectarchitect:
Koen Crabbendam

Projectteam:
Kees Gooris,
Bas Cuppen,
Rorik Windgassen

Opdrachtgever:
SKA projectmanagement

Constructeur:
Bekker & Stroband

Aannemer:
n.t.b.

865 m2 kantoorruimte

Start bouw:
2009

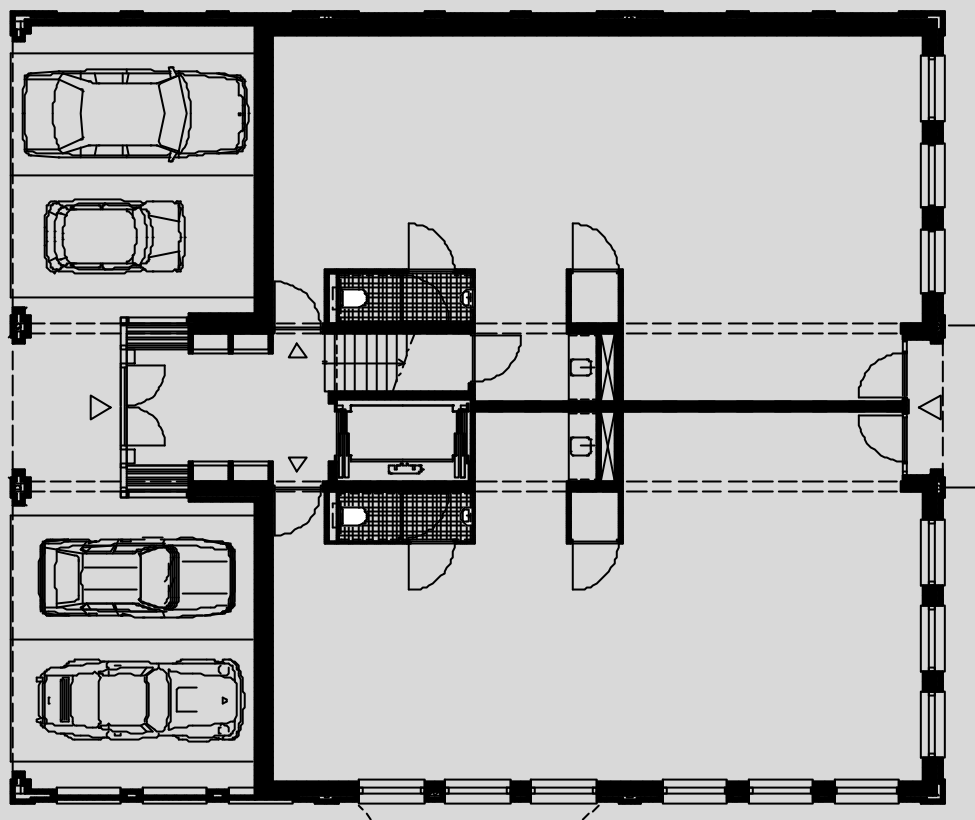


De opdrachtgever die nu kantoor houdt aan de overzijde van de Dorpsstraat wenste een nieuw pand te betrekken en gedeeltelijk te verhuren.

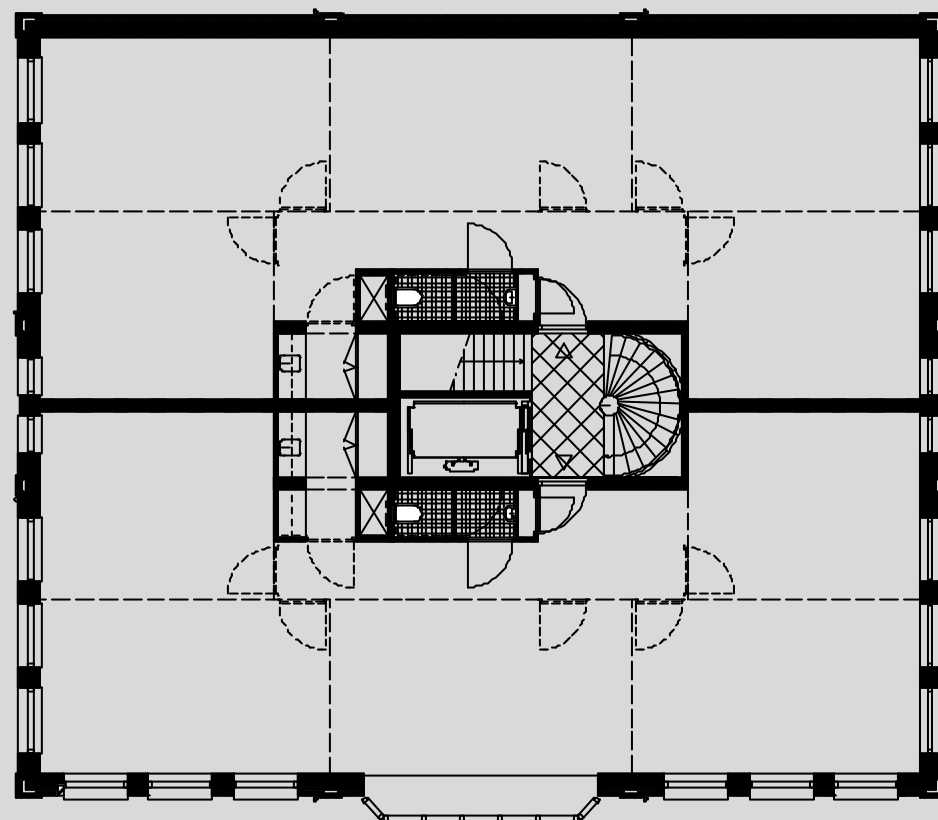
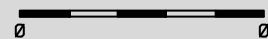
Binnen de bestemmingsplangrenzen is een efficiënt gebouw in drie lagen getekend. Voor de gevel zijn historische en met name laat 19e-eeuwse panden aan het lint in Landsmeer onderzocht.

Stijlelementen zijn onder meer ontleend aan het plaatselijke café, het voormalige postkantoor en de opslagloodsen van eieren voor de stad Amsterdam. Mede hierdoor past het pand goed in de historische setting van de dorpskern te Landsmeer.





begane grond



eerste verdieping

