

CEDERHOF

Transformatie van acht eind 19e eeuwse panden tot 3 winkelruimten en 18 woningen

CASA architecten

Projectarchitect:
Koen Crabbendam

Projectteam:
Kees Gooris
John Weijers

Opdrachtgever:
Woonstichting De Key

Constructeur:
Strackee

Aannemer:
Coen Hagedoorn Bouw

Aanneemsom:
3.100.000 excl BTW

Oppervlakte:
2650 m² BVO

Inhoud:
9800 m³ BI

Programma:
10 koopwoningen
8 sociale huurwoningen
2 grote nonfoodwinkelruimten
1 kleine winkelruimte

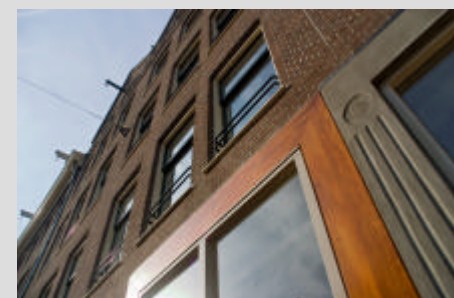
Oplevering:
2005

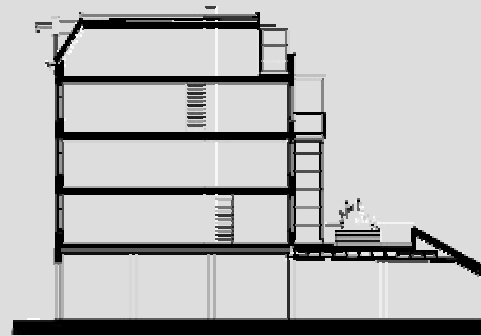
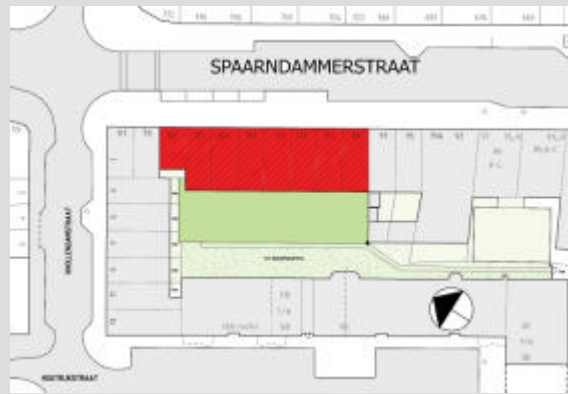


Bij de transformatie van deze eind 19^e eeuwse panden zijn twee grote non-foodwinkels en een kleinere winkelruimte gerealiseerd. Door de ontsluitingsopzet en het toevoegen van een uitbouw is het maximaal haalbare aantal m² verkoopoppervlakte gerealiseerd.

Het winkeloppervlak is geheel vrij indeelbaar gemaakt door het inbrengen van een stalen kolomstructuur. Een betonnen winkelvloer vormt de nieuwe fundering van de panden. Op het schuine dak van de winkeluitbouw is een vegetatiedak aangebracht.

In het souterrain zijn alle bergingen ondergebracht. Door sloop van een deel van een pand kwam er in de oksel van het gesloten bouwblok plaats voor een veiligheidstrappenhuis met lift voor de bovenwoningen.





De oorspronkelijke kleine etagewoningen zijn grotendeels samengevoegd tot 10 maisonnettes van 100 m². Deze worden ontsloten via een gemeenschappelijk dek op de uitbouw van de winkels en een galerij. De bovenmaisonnette heeft een open woonlaag op de zolderverdieping met een dakterras aan de achtergevel. Rond het trappenhuis liggen huurappartementen: vier studio's voor starters en vier driekamer seniorenwoningen.



De oorspronkelijke indeling van de panden kende souterrainwoningen en hardstenen portieken. Als herinnering hieraan ligt de glazen hoofdentree achter de enige resterende gemetselde toeg in voorgevel. De originele architectuur van de voorgevel is teruggebracht door het herstel van de winkelpuien, gootlijsten en dakkapellen, het vervangen van de kunststof kozijnen en het zowel binnen als buiten in het zicht laten van de bestaande hijsbalken.

