

# Grubbehoeve

Transformatie en herpositionering van een naoorlogse hoogbouw galerijflat met 313 woningen in de Bijlmer, Amsterdam Zuid-Oost

*initiatief:*  
*KJEB i.s.m. Hein de Haan*

*projectarchitect:*  
*Koen Crabbendam*

*Projectteam:*  
*John Weijers, Richard Kunst,*  
*Bas Cuppen, Machteld Bokhove*

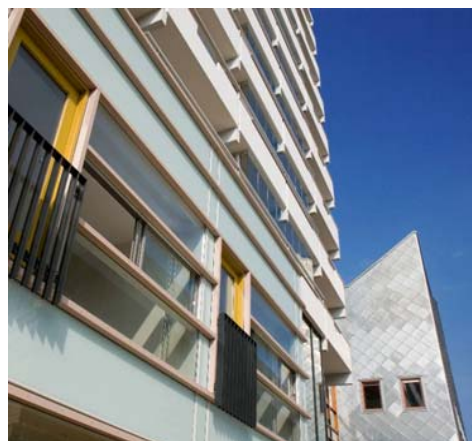
*opdrachtgever:*  
*Delta Forte i.o.v Rochdale*

*constructeur:*  
*bouwadviesbureau Strackee*

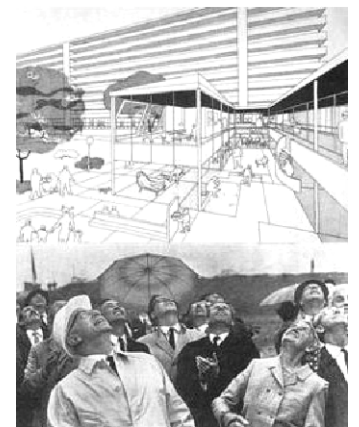
*aannemer:*  
*Van der Leij bouwgroep*

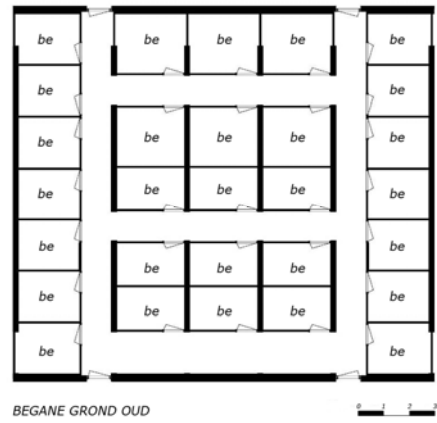
*151 sociale huurwoningen*  
*81 koopwoningen KJEG*  
*29 koopwoningen plint*  
*52 koopwoningen Rochdale*  
*1885 m2 werkruimte (33 stuks)*  
*245 m2 collectieve ruimten*

*oplevering:*  
*2007*

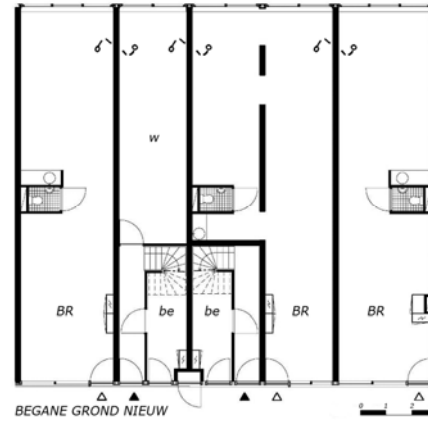


Eind jaren negentig nam een groep 'Bijlmerbelievers' verenigd in de KJEB (Koop Je Eigen Bijlmer) het initiatief om een deel van de hoogbouw in de Bijlmer te behouden. Zij wilden de flat Grubbehoeve in eigen beheer verbouwen tot koop appartementen. Behoud van de oorspronkelijke kwaliteiten van het hoogbouwconcept in dit deel van de Bijlmermeer (het Bijlmermuseum) stond hierbij voorop. Uiteindelijk is de helft van de flat verbouwd tot koopwoningen en het andere deel gerenoveerd in de sociale huursector.

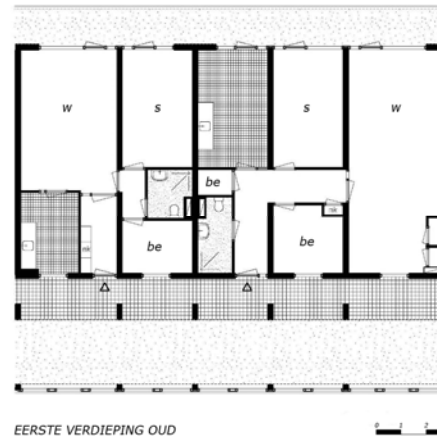




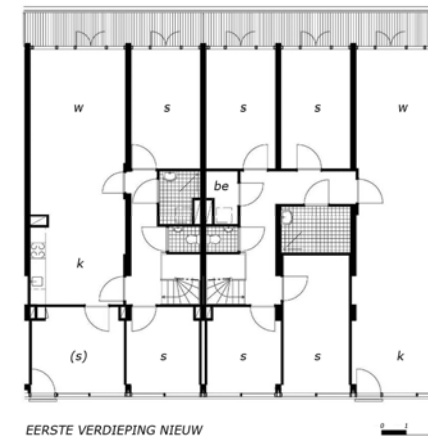
BEGANE GROND OUD



BEGANE GROND NIEUW



EERSTE VERDIEPING OUD



EERSTE VERDIEPING NIEUW



De onderste twee lagen van de flat (de plint) zijn geheel vernieuwd. De trappenhuizen, entrees en poorten zijn ruimer en transparanter gemaakt. Fietsen worden voortaan collectief per galerijdeel achter glas gestald. Midden in de flat is de typerende collectieve ruimte gehandhaafd. Een stuk van de oude droogloop op de 1<sup>e</sup> verdieping is als onderdeel van het Bijlmermuseum gehandhaafd. De rest van de plint is volledig bestemd voor woningen en werkruimtes. Aan de zuidzijde grenzen alle werk- en collectieve ruimtes direct aan het park. De nieuwe doorzonwoningen op de 1<sup>e</sup> verdieping hebben hun eigen voordeur aan het hof en zijn deels gekoppeld aan een werkruimte op de begane grond.

